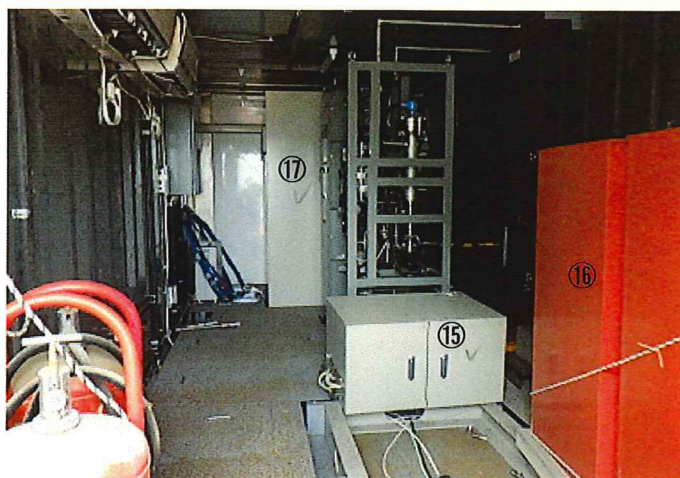


放射線サーベイ記録

(2/2)

■測定場所 (○…表面汚染密度) ✓



●表面汚染密度

採取地点	β線 ✓		α線		備考
	測定値 (間接法) ※1 【cpm】 ✓	表面汚染密度 【Bq/cm ² 】 ✓	測定値 (間接法) ※1 【cpm】 ✓	表面汚染密度 【Bq/cm ² 】 ✓	
○ 1 A外壁 ✓	450 ✓	LTD ✓	0 ✓	LTD ✓	
○ 2 A外壁 ✓	420 ✓	LTD ✓	0 ✓	LTD ✓	
○ 3 A外壁 ✓	420 ✓	LTD ✓	0 ✓	LTD ✓	
○ 4 A外壁 ✓	420 ✓	LTD ✓	0 ✓	LTD ✓	
○ 5 B外壁 ✓	450 ✓	LTD ✓	0 ✓	LTD ✓	
○ 6 B外壁 ✓	420 ✓	LTD ✓	0 ✓	LTD ✓	
○ 7 B外壁 ✓	450 ✓	LTD ✓	0 ✓	LTD ✓	
○ 8 B外壁 ✓	420 ✓	LTD ✓	0 ✓	LTD ✓	
○ 9 A内壁 ✓	420 ✓	LTD ✓	0 ✓	LTD ✓	
○ 10 A内壁 ✓	420 ✓	LTD ✓	0 ✓	LTD ✓	
○ 11 A内壁 ✓	420 ✓	LTD ✓	0 ✓	LTD ✓	
○ 12 A内壁 ✓	450 ✓	LTD ✓	0 ✓	LTD ✓	
○ 13 A床 ✓	420 ✓	LTD ✓	0 ✓	LTD ✓	
○ 14 A天井 ✓	420 ✓	LTD ✓	0 ✓	LTD ✓	
○ 15 Aボックス ✓	550 ✓	LTD ✓	0 ✓	LTD ✓	
○ 16 A消火器盤 ✓	420 ✓	LTD ✓	0 ✓	LTD ✓	
○ 17 A盤 ✓	470 ✓	LTD ✓	0 ✓	LTD ✓	
○ 18 B内壁 ✓	420 ✓	LTD ✓	0 ✓	LTD ✓	
○ 19 B内壁 ✓	420 ✓	LTD ✓	0 ✓	LTD ✓	
○ 20 B盤 ✓	550 ✓	LTD ✓	0 ✓	LTD ✓	
○ 21 B内壁 ✓	460 ✓	LTD ✓	0 ✓	LTD ✓	
○ 22 B内壁 ✓	420 ✓	LTD ✓	0 ✓	LTD ✓	
○ 23 B床 ✓	480 ✓	LTD ✓	0 ✓	LTD ✓	
○ 24 B天井 ✓	430 ✓	LTD ✓	0 ✓	LTD ✓	
○ 25 Bボックス ✓	420 ✓	LTD ✓	0 ✓	LTD ✓	
○ 26 B机 ✓	420 ✓	LTD ✓	0 ✓	LTD ✓	

※1 グロス値 ✓

F1-β SC-042 ✓	
機器効率:	27.1 ✓ %
採取効率:	10 ✓ %
B G:	420 ✓ cpm
β シンチ換算定数:	1.54E-02 ✓ Bq/cm ² · cpm
検出下限値:	2.11E+00 ✓ Bq/cm ²

F1-α-011 ✓	
機器効率:	38.8 ✓ %
採取効率:	10 ✓ %
B G:	0 ✓ cpm
α シンチ換算定数:	1.72E-02 ✓ Bq/cm ² · cpm
検出下限値:	4.64E-01 ✓ Bq/cm ²

放射線サーベイ記録

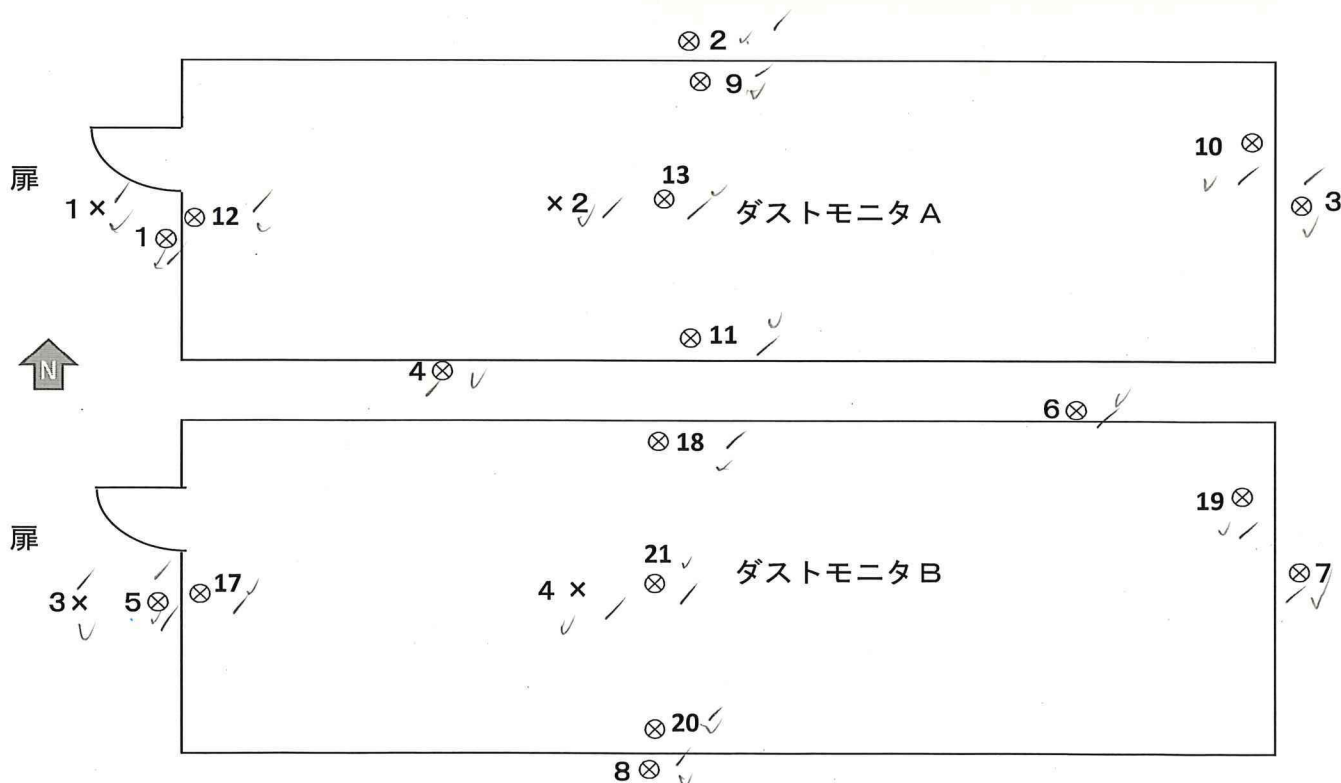
(1/2)

作業件名	1号機ダストモニタコンテナ (A, B) の流用可否検討に伴う放射線測定	測定項目	■ γ / ■ $\gamma + \beta$ /
測定場所	大型機器点検建屋周辺		□ダスト □スミア
測定目的	1号機ダストモニタ用として使用していたコンテナ本体 (A, B) を今後、他工事での流用可否を検討するために事前に測定を行う。	測定者	
測定計画名称	放射線測定依頼書に基づく測定記録	測定器	F1-ICWBL-52
測定日時	2021/9/29 10:10 ~ 11:10		

■測定場所 (×…空間線量当量率 ⊗…表面線量当量率)

測定結果

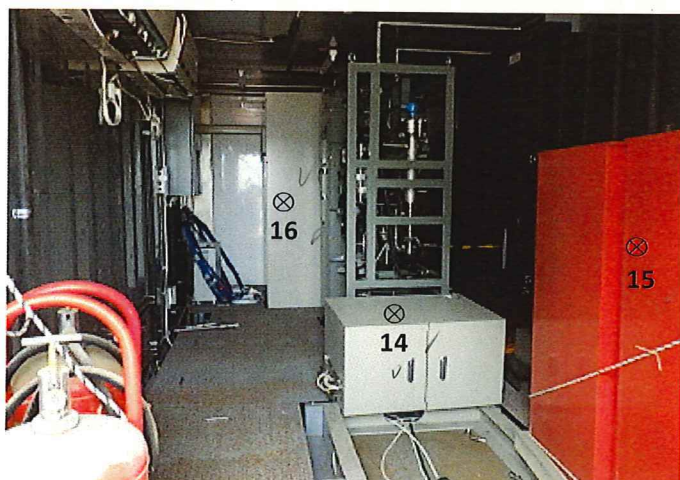
ダストモニタコンテナ A, B



放射線サーベイ記録

(2/2)

■測定場所 (×…空間線量当量率 / ⊗…表面線量当量率)



●線量当量率

測定箇所	空間線量当量率【 $\mu\text{Sv/h}$ 】	
	1cm線量当量率	70 μm 線量当量率
× 1 A入口	<1.0E+00	<1.0E+00
× 2 A内部	1.0E+00	1.0E+00

測定箇所	空間線量当量率【 $\mu\text{Sv/h}$ 】	
	1cm線量当量率	70 μm 線量当量率
× 3 B入口	1.0E+00	1.5E+00
× 4 B内部	2.0E+00	2.0E+00

測定箇所	表面線量当量率【 $\mu\text{Sv/h}$ 】	
	1cm線量当量率	70 μm 線量当量率
⊗ 1 A外壁	<1.0E+00	2.0E+00
⊗ 2 A外壁	<1.0E+00	2.0E+00
⊗ 3 A外壁	<1.0E+00	1.5E+00
⊗ 4 A外壁	<1.0E+00	2.5E+00
⊗ 5 B外壁	1.0E+00	2.0E+00
⊗ 6 B外壁	<1.0E+00	2.0E+00
⊗ 7 B外壁	<1.0E+00	1.5E+00
⊗ 8 B外壁	<1.0E+00	1.0E+00
⊗ 9 A内壁	1.0E+00	2.5E+00
⊗ 10 A内壁	1.0E+00	2.0E+00
⊗ 11 A内壁	2.0E+00	3.5E+00
⊗ 12 A内壁	3.0E+00	3.0E+00

測定箇所	表面線量当量率【 $\mu\text{Sv/h}$ 】	
	1cm線量当量率	70 μm 線量当量率
⊗ 13 A床	3.0E+00	1.1E+01
⊗ 14 Aボックス	2.0E+00	3.0E+00
⊗ 15 A消火器盤	2.0E+00	3.0E+00
⊗ 16 A盤	2.0E+00	2.5E+00
⊗ 17 B内壁	2.0E+00	3.5E+00
⊗ 18 B内壁	2.0E+00	2.5E+00
⊗ 19 B内壁	2.0E+00	2.5E+00
⊗ 20 B内壁	2.5E+00	3.0E+00
⊗ 21 B床	2.0E+00	5.5E+00
⊗ 22 Bボックス	3.0E+00	3.5E+00
⊗ 23 B机	2.0E+00	3.0E+00
⊗ 24 B盤	2.5E+00	2.5E+00